

Analiză săptămânală

# COVID-19 în ROMÂNIA





## CNCCI

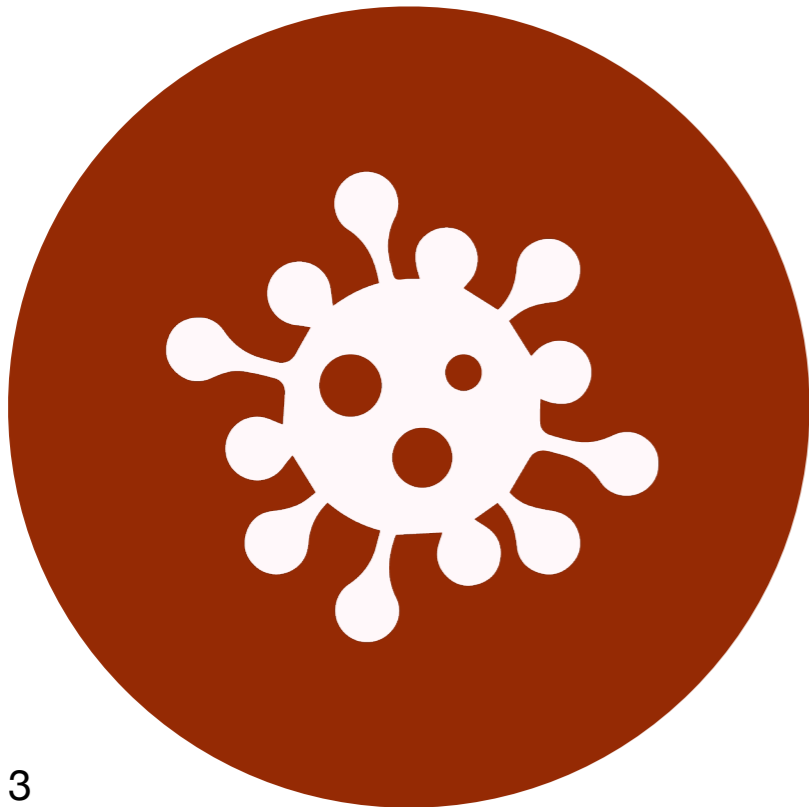
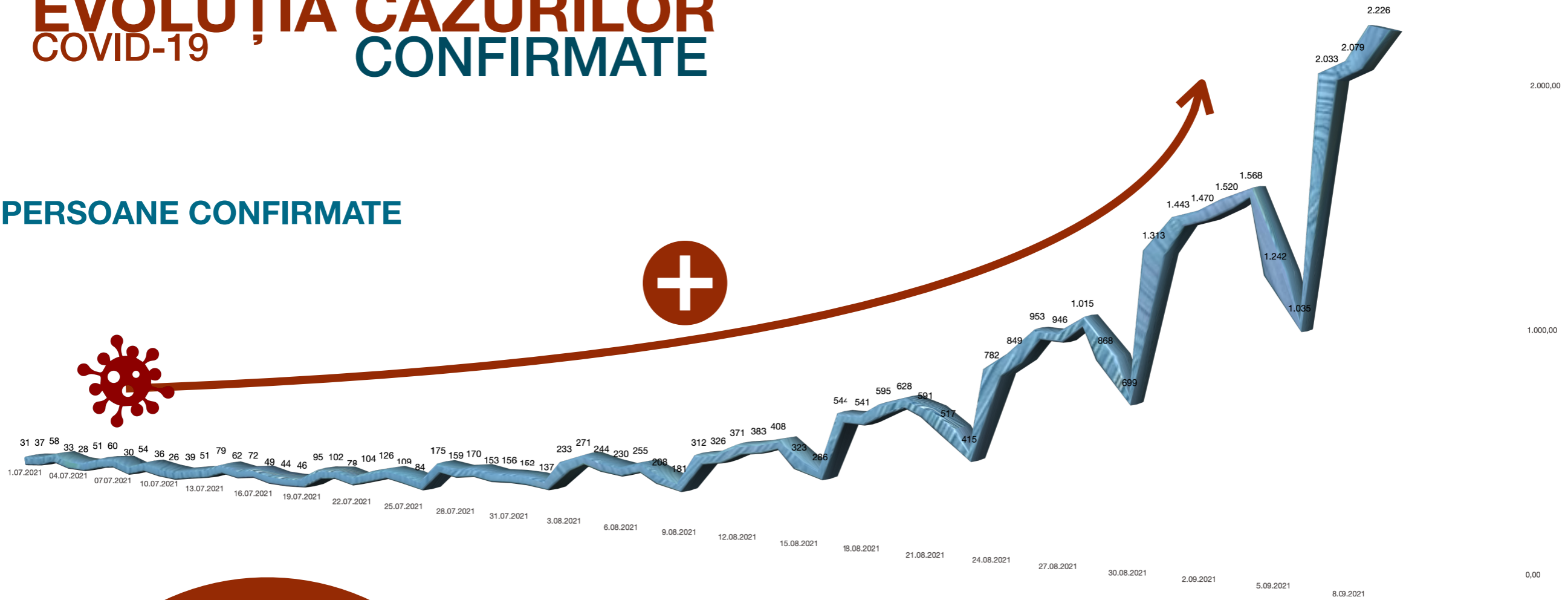
Începând cu data de 1 septembrie 2021, din punct de vedere operațional, Centrul Național de Coordonare și Conducere a Intervenției (CNCCI) a revenit la capacitatea maximă, întrunind reprezentanți din cadrul DSU, IGSU, MS, UPU-SMURD, SABIF/SAJ.

Totodată, la nivelul CNCCI sunt prezenți reprezentanți ai Centrului Operațional de Comandă din cadrul Ministerului Sănătății.

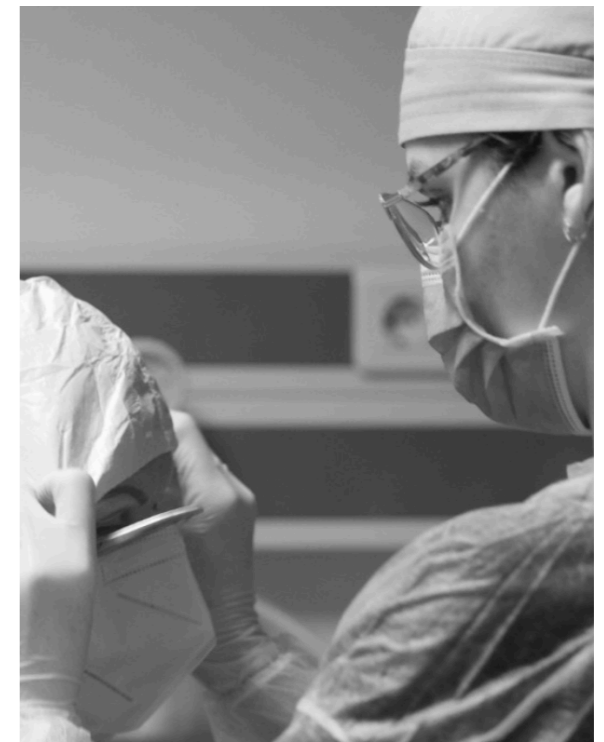
# EVOLUȚIA CAZURILOR COVID-19 CONFIRMATE

2.226 PERSOANE CONFIRMATE

31 PERSOANE CONFIRMATE

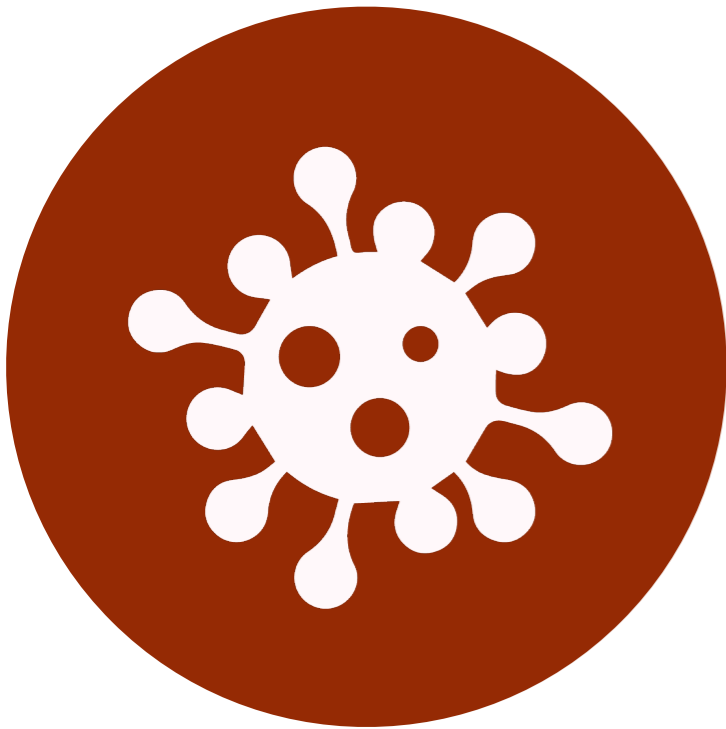


1 IULIE 2021 - PREZENT



# EVOLUȚIA pacienților internați în ATI

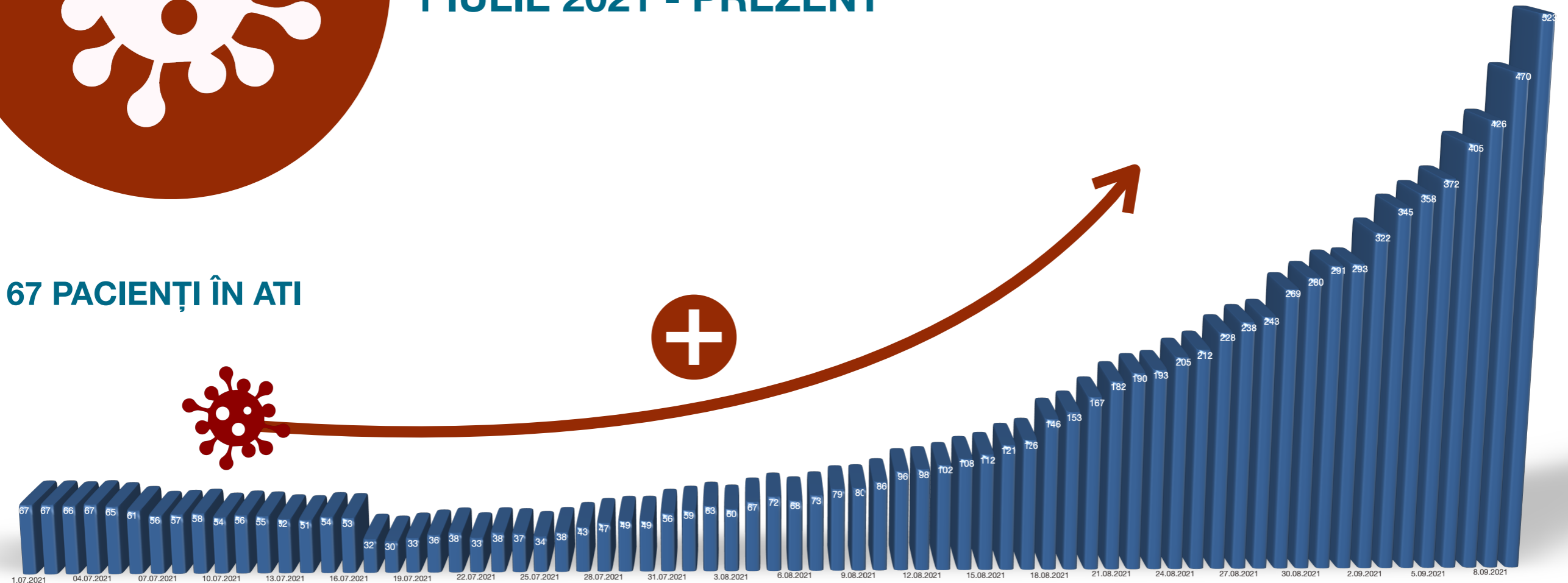
confirmați COVID-19



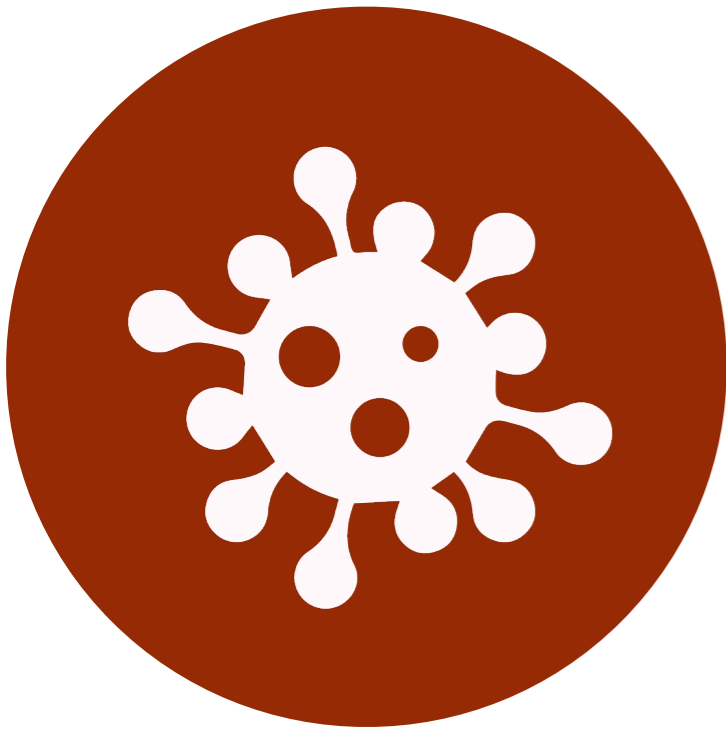
1 IULIE 2021 - PREZENT

523 PACIENȚI ÎN ATI

67 PACIENȚI ÎN ATI



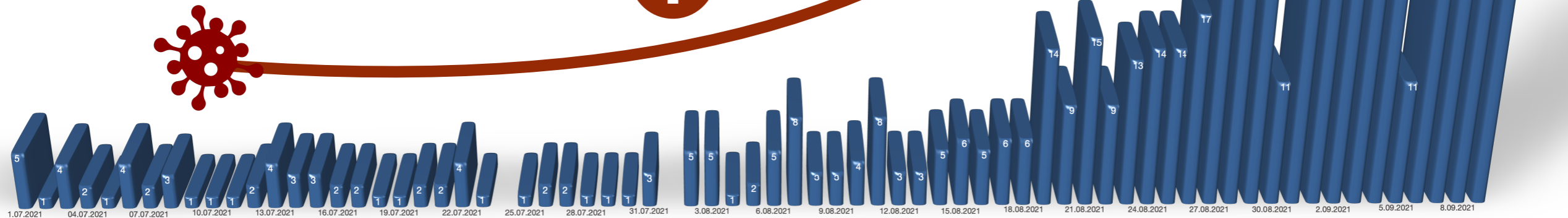
# EVOLUȚIA pacienților confirmați COVID-19 decedați



1 IULIE 2021 - PREZENT

39 PACIENȚI decedați

5 PACIENȚI decedați



# RAPORT INSP

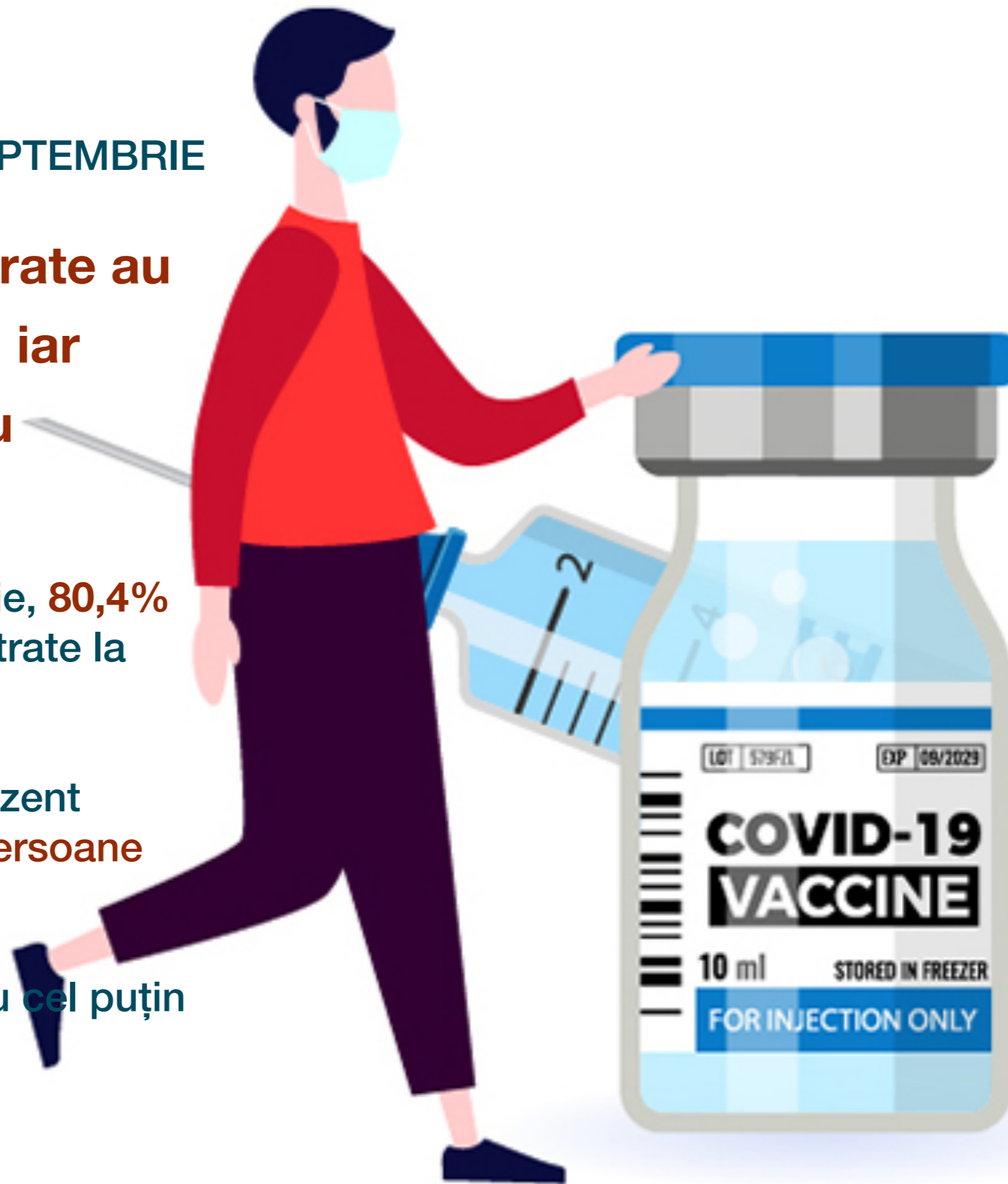
COVID-19 30 AUGUST - 5 SEPTEMBRIE

**92,8%** din decesele înregistrate au fost la persoane nevaccinate, iar **5%** la persoane vaccinate cu schema incompletă

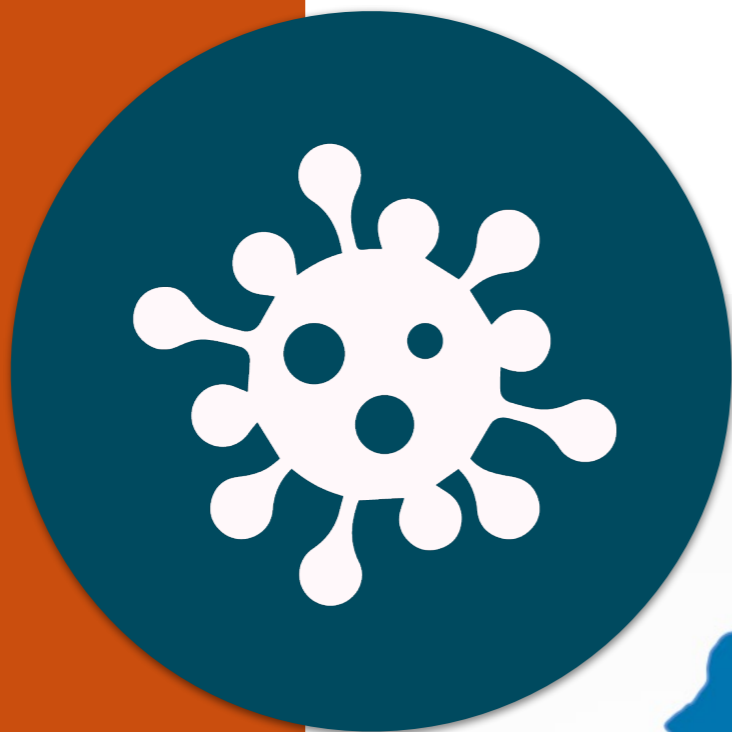
În săptămâna 30 august - 5 septembrie, **80,4%** din cazurile confirmate au fost înregistrate la persoane nevaccinate

De la începutul pandemiei până în prezent **86%** din totalul deceselor au fost la persoane peste 60 ani;

**94,6%** din persoanele decedate aveau cel puțin o comorbiditate asociată.



Alba 4  
 Arad 8  
 Argeş 8  
 Bacău 15  
 Bihor 3  
 Bistrița-Năsăud 15  
 Botoșani 8  
 Brăila 1  
 Braşov 4  
 Bucureşti 1  
 Buzău 4  
 Călăraşi 6  
 Caras-Severin 16  
 Cluj 18  
 Constanța 9  
 Covasna 0  
 Dâmbovița 5  
 Dolj 14  
 Galați 8  
 Giurgiu 8  
 Gorj 6  
 Harghita 0  
 Hunedoara 5  
 Ialomița 2  
 Iași 15  
 Ilfov 23  
 Maramureş 11  
 Mehedinți 4  
 Mureş 3  
 Neamț 14  
 Olt 12  
 Prahova 19  
 Sălaj. 3  
 Satu Mare. 17  
 Sibiu 4  
 Suceava 22  
 Teleorman 21  
 Timiș 28  
 Tulcea 6  
 Vâlcea 3  
 Vaslui 11  
 Vrancea 10

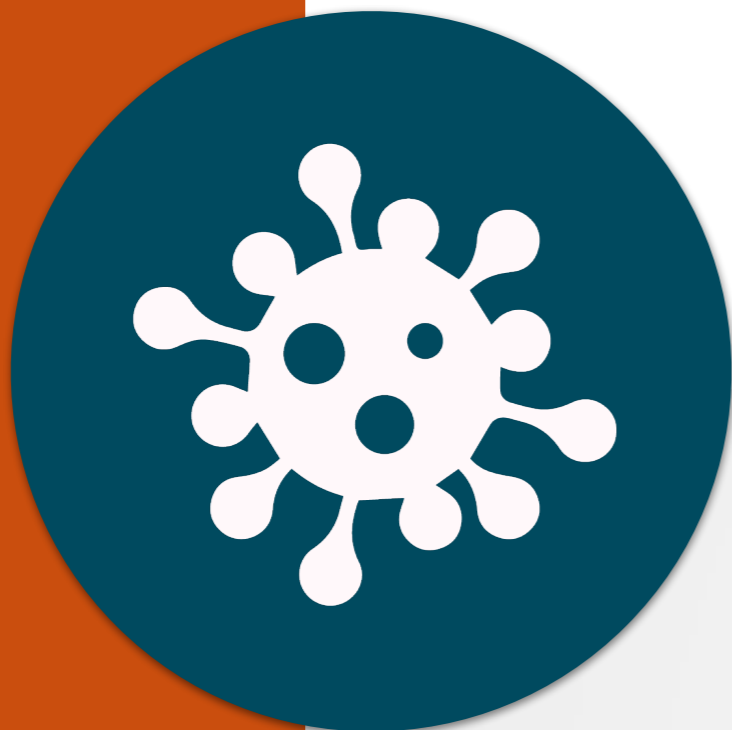


## Numărul total al localităților municipii și orașe

cu incidența cuprinsă între 1/mie-3/mie



Alba 0  
 Arad 4  
 Argeş 0  
 Bacău 0  
 Bihor 0  
 Bistrița-Năsăud 3  
 Botoșani 0  
 Brăila 0  
 Braşov 0  
 Bucureşti 0  
 Buzău 0  
 Călăraşi 0  
 Caras-Severin 1  
 Cluj 3  
 Constanța 1  
 Covasna 0  
 Dâmbovița 0  
 Dolj 3  
 Galați 1  
 Giurgiu 1  
 Gorj 1  
 Harghita 0  
 Hunedoara 0  
 Ialomița 0  
 Iași 2  
 Ilfov 0  
 Maramureş 1  
 Mehedinți 0  
 Mureş0  
 Neamț 2  
 Olt 1  
 Prahova 0  
 Sălaj 1  
 Satu Mare 9  
 Sibiu 1  
 Suceava 3  
 Teleorman 3  
 Timiș 5  
 Tulcea0  
 Vâlcea1  
 Vaslui 1  
 Vrancea 1



## Numărul total al localităților municipii și orașe cu incidența peste 3/mie





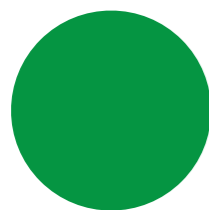
# Monitorizarea localităților

cu valoarea incidenței peste 3/mia loc



**49** localități

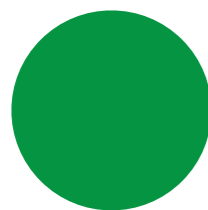
SE APLICĂ MĂSURILE PENTRU  
DIMINUAREA IMPACTULUI DE RISC DIN  
CADRUL **ANEXEI 3 AL HG 826/5 AUGUST  
2021 PRIVIND PRELUNGIREA STĂRII DE  
ALERTĂ PE TERITORIUL ROMÂNIEI**



MĂSURI LUATE PE BAZA INCIDENȚEI



LIMITAREA ȘI INTERZICEREA UNOR  
ACTIVITĂȚI în scopul limitării  
răspândirii noului Coronavirus

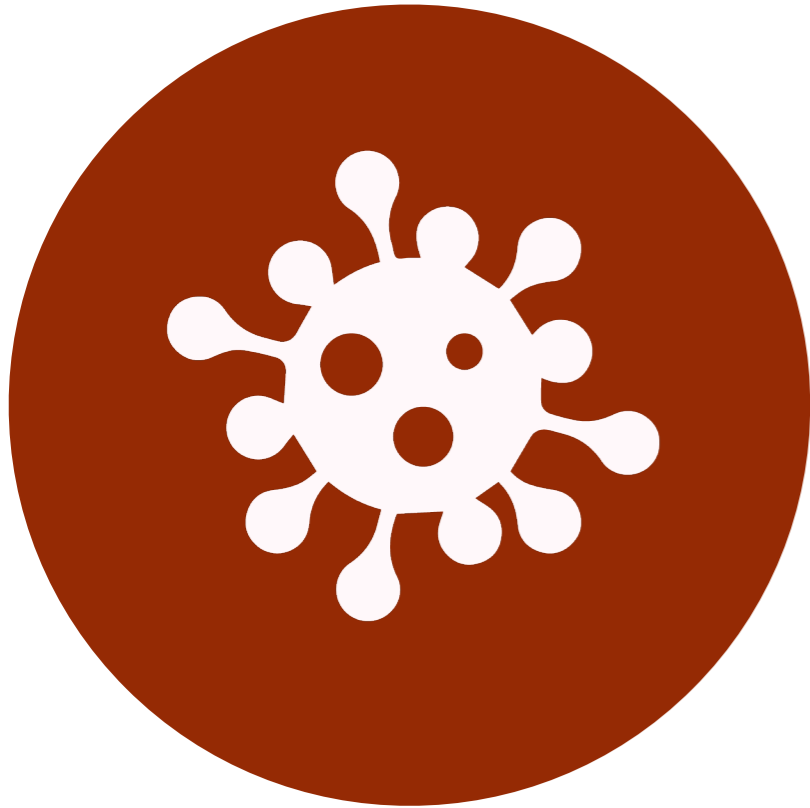


MĂSURILE SUNT LUATE ÎN BAZA  
ANALZIEI DIRECȚIEI DE SĂNĂTATE  
PUBLICĂ DE LA NIVEL LOCAL CARE  
INFORMEAZĂ COMITETUL JUDEȚEAN  
PENTRU SITUAȚII DE URGENȚĂ



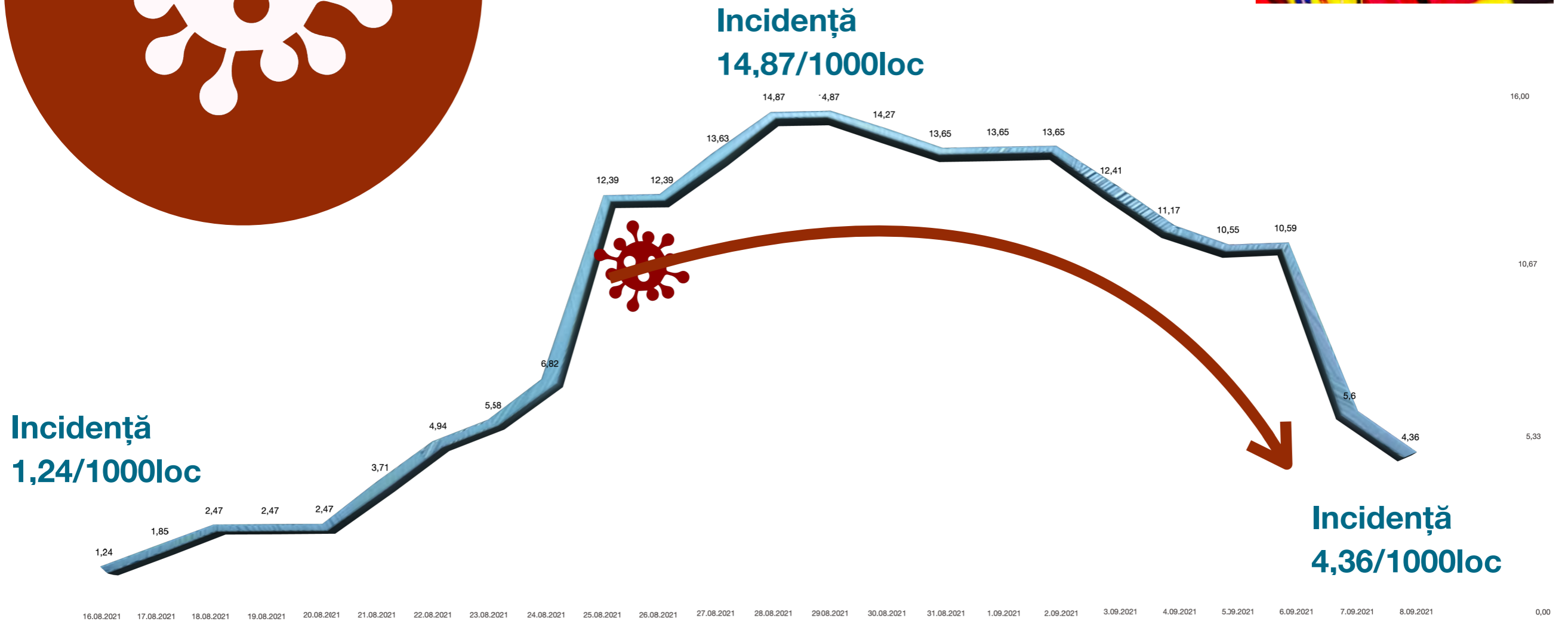
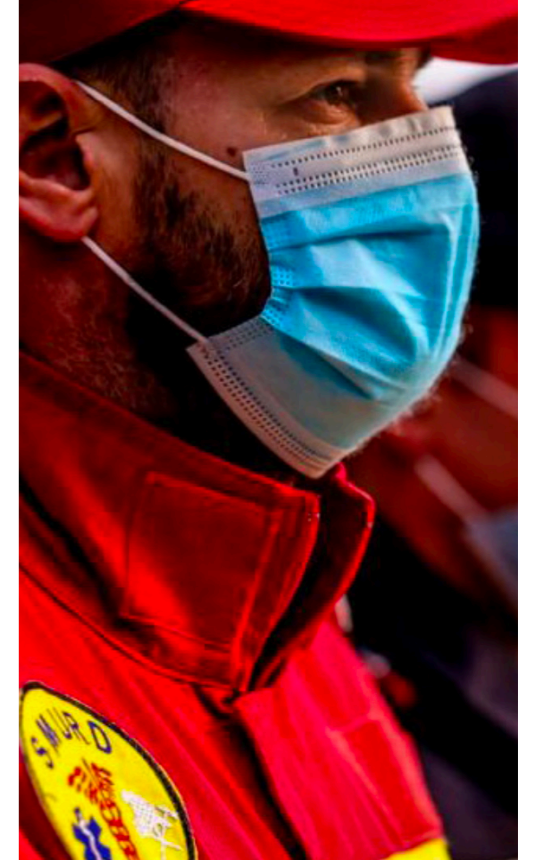
# EFICIENȚA MĂSURILOR LUATE

ÎN SCOPUL LIMITĂRII RĂSPÂNDIRII VIRUSULUI  
SARS-COV-2 ÎN COMUNITATE



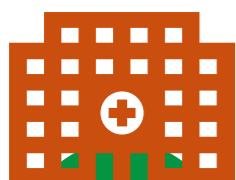
## Comuna Mărgău - Jud. CLUJ

Incidență de 14,87/mia locuitori



# MANAGEMENT MEDICAL

LA CNCCI



**50** SOLICITĂRI DE TRANSFER -

1 septembrie - 8 septembrie 2021



**106** ORDINE DE DETAȘĂRE DE  
PERSONAL MEDICAL

1 iulie - 8 septembrie 2021

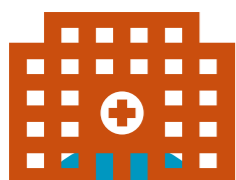


DISTRIBUȚIE ECHIPAMENTE  
SANITARE

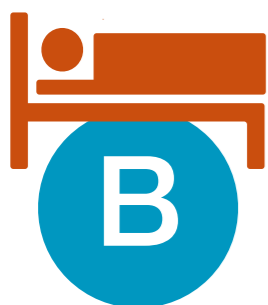


# PATURI ATI

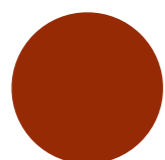
COVID-19



**848** PATURI ATI COVID-19 LA  
NIVEL NAȚIONAL



**102** PATURI ATI COVID-19 ÎN  
BUCUREȘTI



**NOI OPERAȚIONALIZĂRI** de paturi ATI  
ÎN PERIOADA URMĂTOARE:



Institutul Național de Boli Infecțioase  
Matei Balș

Spitalul de Urgență Sf. Pantelimon

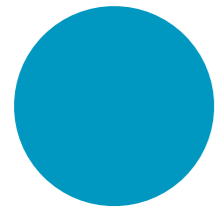
Institutul de Pneumoftiziologie Marius  
Nasta - Unitate de Terapie Intensivă  
Mobilă

Spitalul militar Ana Aslan

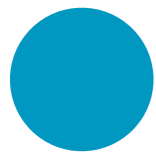


# UPU

COVID-19 - 1-8 septembrie 2021



**3.154** PACIENȚI LA NIVEL NAȚIONAL

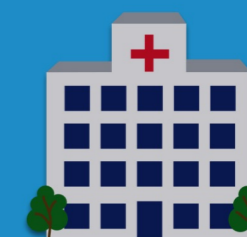


**2.419** SUSPECȚI

**735** CONFIRMAȚI



# CUM SE REALIZEAZĂ UN TRANSFER AL UNUI PACIENT AFLAT ÎN STARE GRAVĂ, CA URMARE A INFECTĂRII CU NOUL CORONAVIRUS, DE LA CNCCI?



LA APARIȚIA UNUI NOU CAZ CARE NECESITĂ INTERNARE PE SECȚIA DE ATI, ÎNTR-O UNITATE SANITARĂ COVID SAU SUPTOR COVID, CÂND CAPACITATEA DE INTERNARE A ATINS COTA MAXIMĂ, MEDICUL CURANT CAUTĂ ÎN PROXIMITATE UN LOC DISPONIBIL. CÂND NU SE GĂSEȘTE ACEST LOC, SE SOLICITĂ AJUTORUL CNCCI.

MEDICUL DIN CADRUL CNCCI SOLICITĂ SPRIJIN ALTOR UNITĂȚI SUPTOR, INCLUSIV DIN ALTE JUDEȚE, ÎN VEDEREA IDENTIFICĂRII UNUI PAT DISPONIBIL. MEDICUL DIN CADRUL CNCCI ȚINE CONT ȘI DE DISTRIBUȚIA TERITORIALĂ

ODATĂ IDENTIFICAT LOCUL, MEDICII CELOR 2 UNITĂȚI SANITARE SUNT PUȘI ÎN LEGĂTURĂ ȘI ASTFEL SE FAC DEMERSURILE DE TRANSFER AL PACIENTULUI PE CALE AERIANĂ SAU TERESTRĂ

